

leak  
look™  
TALOYHTIÖ

KÄYTTÖÖNOTTO

1

## Modeemin käyttöönotto

- Aseta modeemi sellaiseen paikkaan jossa GSM-verkko kuuluu ja vesimittarille on näköyhteys.
- Kiinnitä modeemin teline tukevasti kiinni, esimerkiksi seinään.
- Kiinnitä modeemi telineeseen ja varmista kiinnitys nippusiteellä
- Laita virtajohto pistorasiaan.



Modeemi

### HUOM

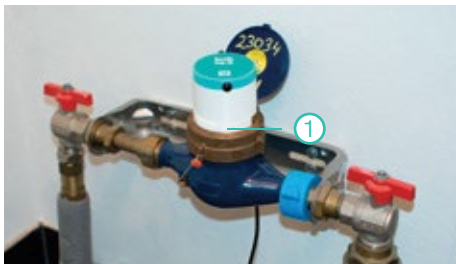
Minimietäisyys Lukijalaitteen ja 4G/Wifi reitittimen välillä vähintään 1m.



Teline

2

## Asenna lukija mittariin



① Kiinnitysjosui

- Aloita puhdistamalla vesimittarin lasi paketissa olevalla puhdistusliinalla.
- Aseta lukija vesimittariin rungon alareunasta puristaen.
- Käytä tarvittaessa paketissa olevia adapterirenkaita, jotta lukija on tukevasti mittarissa kiinni
- Laita pisteko pistorasiaan.

3

## Rekisteröi laitteesi

- Lukijan konenäkö tutustuu nyt vesimittariisi, jotta lukemat olisivat oikein.
- Konenäöllä voi mennä muutama päivä, että se oppii mittarisi lukemisen. Kun kaikki on valmista, saat ilmoituksen sähköpostiin.
- Avaa rekisteröitymissivu lukemalla lukijan kannesta **QR-koodi**.
- Voit myös rekisteröidä laitteesi osoitteessa **[www.aqva.io/aloita](http://www.aqva.io/aloita)**

Merkkivalot ovat laitteen yläosassa kolmella eri puolella laitetta. Ne ovat painonapin tasalla. Merkkivalojen merkitykset:

Vihreä valo palaa jatkuvasti kun painonappi on pohjassa.

Laitte on lähiverkon (WiFi) asennustilassa. Voit antaa lähiverkon tunnukset.

Vihreä valo vilkkahtaa n. 25 sekuntia kuvan oton jälkeen.

Laitte on ottanut kuvan ja toimittanut sen Leak Look -palveluun.

Vihreä valo vilkkahtaa nopeasti kaksi kertaa kuvan oton jälkeen.

Laitte ei ole saanut yhteyttä WiFi-verkkoon. Tarkista salasana ja kuuluvuus.

Vihreä valo vilkkuu sekunnin välein.

WiFi-verkon salasana on väärin, kokeile yhdistää lukija uudestaan WiFi-verkkoon.

#### Varoitukset

Laitteen saa avata vain valtuutettu huolto. Luvaton laitteen avaaminen voi aiheuttaa sähköiskun vaaran. Toimintahäiriön ilmetessä, kytke laite pois verkkovirrasta. Älä altista laitetta kemikaaleille, vedelle, kosteudelle tai mekaaniselle rasitukselle.

#### Huoltaminen

Puhdista laite vain kuivalla liinalla. Laitteen linsin voi puhdistaa mukana tulleilla puhdistusliinoilla. Älä käytä puhdistuksessa nesteitä tai liuottimia.

#### Takuu

Mitkä tahansa muutokset tai tehdyt lisäykset tuotteeseen purkavat takuun. AQVA.IO Oy ei vastaa mahdollisista näiden aiheuttamista vahingoista tai seurauksista, jotka johtuvat väärästä käytöstä.

#### Vastuuvapauslauseke

Tuotteen design, spesifikaatio ja toiminta voidaan muuttaa ilman eri ilmoitusta. AQVA.IO Oy omistaa kaikki logot, brändit ja tuotenimet tuotenimisuojaattuna tai rekisteröityinä tavaramerkkeinä.

\* Tämä tuote hävitetään ongelmajätteenä. Älä laita laitetta sekajätteeseen vaan toimita se elektroniikkalaitteiden kierrätykseen.

\* Lisätietoa antaa alueesi kierrätyksestä vastaavat viranomaiset tai AQVA.IO Oy.

Tämä tuote on valmistettu ja toimitettu Euroopan Unionin määräysten mukaan. Pyydämme kuitenkin huomioimaan, että tätä tuotesarjaa ei olla sertifioitu, vaikka sille on ajettu testaukset seuraavilta alueilta:

\* IEC 61326-1 Electrical equipment for measurement, control and laboratory use - EMC requirements - Part 1: General requirements

\* ETSI EN 300 220-1

\* ETSI EN 301 489-17

\* RoHS - lead free

\* FCC compatibility

\* CISPR 22/24: 2010, EN55022/24:2010, IEC61000-3-2/3, EN61000-3-2/3, IEC61000-4-2/3/4/5/6/8/22, EN61000-4-2/3/4/5/6/8/22

Viralliset materiaalit on saatavilla pyydetessä osoitteesta [sales@aqva.io](mailto:sales@aqva.io)

Käyttö	Kuiva sisätila	Tarvikkeet	Adapteri
Tyyppi	Itsenäinen laite	Kuvapiiri	1/6" CMOS
Virtapistoke	Euro/Tyyppi C (CEE 7/16)	LED	3 merkkivaloa, 10 valaisuun
Malli	Leak Look™	Linssit	IR 1,8mm 1/2,5"
Väri	Valkoinen, Turkoosi	Megapikselit	0.3 MPixel (VGA)
Prosessori	32-bit RISC, 80MHz, 64 KiB instruction, 96 KiB data	Toimintalämpötila	0 - 40 °C
Videoprosessori	Digital Video Processor SOC, CMOS sensor tuki, kuvanparannus ja pakkaus	Säilytyslämpötila	-5 - 60 °C
Langaton tekniikka	Wi-Fi 2,4GHz 802.11 b/g/n	Viewing angle	180 °
Antenni	Sisäinen, +19dBm	Tarkennus etäisyys	55 mm
Tulojännite	5,5 VDC	Fyysinen koko	65 x 67 mm
		Hyväksynnät	FCC, CE, RoHS

